

KRIILEVÄLJA KÜLAS NIITSAARE KINNISTU DETAILPLANEERING

KRIILEVÄLJA KÜLA, PAIDE LINN, JÄRVA MAAKOND

NIITSAARE:

Kinnistu katastritunnus: 56502:002:0692

Kinnistu suurus: 4760 m²

Kinnistu sihtotstarve: maatulundusmaa (M100%)

TINGMÄRGID :

PLANEERINGUALA PIIR	
MAAÜKSUSE PIIR	
PLANEERITAVA KRUNDI PIIR	
TEE KAITSEVÕÖND - 5 m	
ALLIKA TÄNAVA EHITUSJOON - 10 m	
0.4KV ÕHULIINI KAITSEVÕÖND 2+2 m	
OLEMASOLEV KRAAV	
OL.OLEV KÕRGHALJASTUS	
OLEMASOLEV TEE	
OLEMASOLEVAD HOONED	
OLEMASOLEV VÕRKPIIRE	

KRUNTIDE EHITUSÕIGUS:

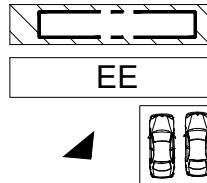
1	moodustatava krundi pos. nr.
EE100	sihtotstarve % detailplaneeringu liikides
9.0	max. ehitisealune pind - 300 m ²
2	hoonete arv krundil (põhihoone + abihoone)
2118	plan. parkimiskohtade arv krundil
3	
4	
5	
6	
7	
8	
9	
10	
11	
12	
13	
14	
15	
16	
17	

PLAN. HOONESTUSALA

PLAN. ÜKSIKELAMUMAA

JUURDEPÄÄS, AUTODE PARKIMINE

PROJ. MAAPINNA KÕRGUSARV
OL.OLEV MAAPINNA KÕRGUSARV



OLEMASOLEV VEETRASS	
PLANEERITAV VEETRASS	
OLEMASOLEV KANALISATSIOON	
PLANEERITAV KANALISATSIOON	
OLEMASOLEV SIDEKAABEL	
OLEMASOLEV 0.4 KV MAAKAABEL	
OLEMASOLEV 0.4 KV ÕHULIIN	
OLEV LIITUMISKILP, VALGUSTUSPOST	
PLAN. 0.4 KV MAAKAABEL, LIITUMISKILP	

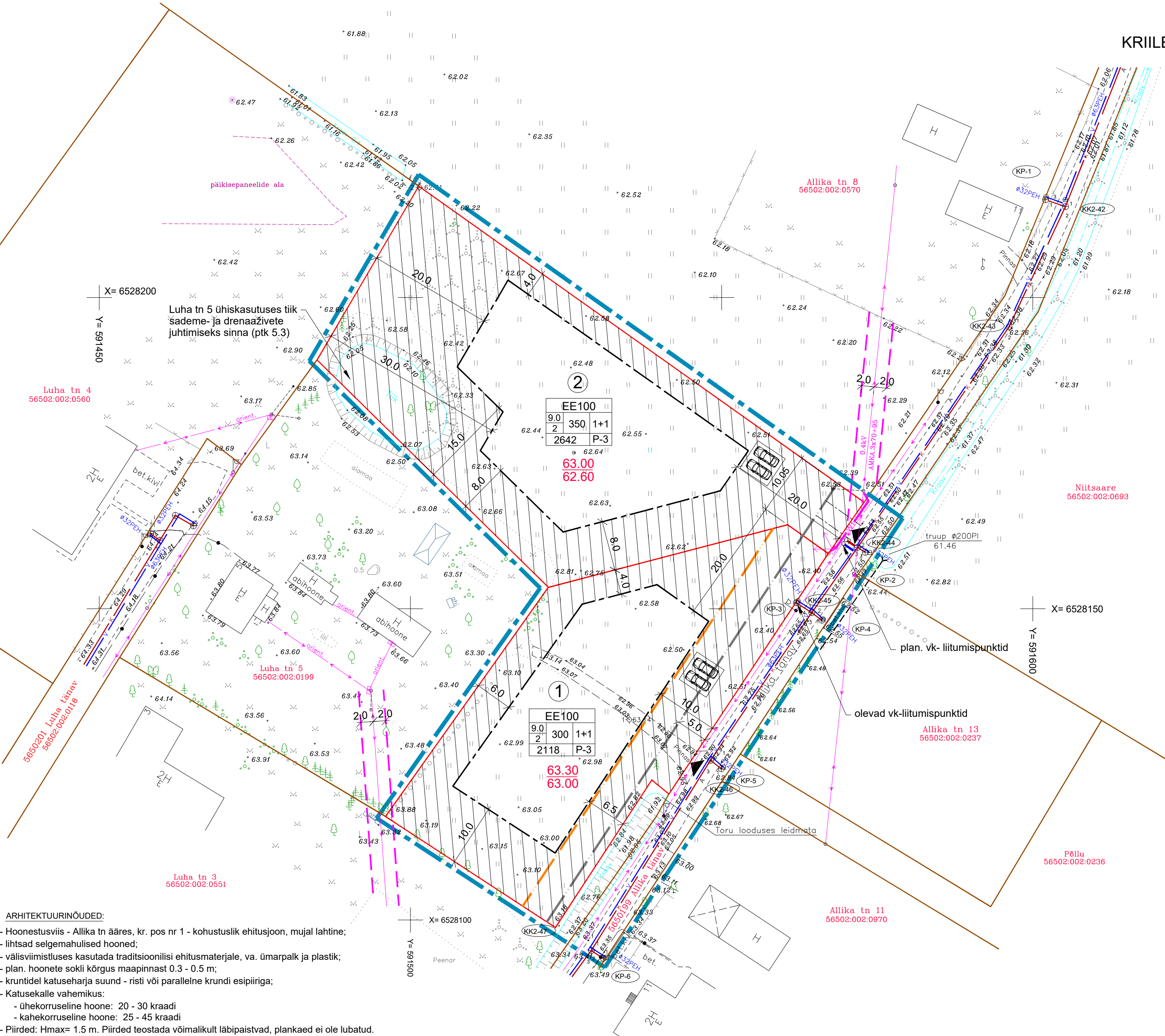
MÄRKUSED:

Vastavalt üldplaneeringule (2011.a.) paikneb planeeritav maa-ala, elamumaa juhtfunktsiooniga tiiehoonestusalal. Detailplaneeringu eesmärgiks välja selgitada võimalused elamumaa (E100%) sihtotstarbega maaüksuse jagamiseks kaheks elamumaa krundiks ning ehitusõiguse määramine tekkivatele ühepereelamu kruntidele.

MÄRKUSED:

Alusplaanina on kasutatud Guvana Disain OÜ poolt 15.08.2024.a. mõeldistatud geodeetilist alusplaani, töö nr G_896_24. Koordinaadid L-Est 97 süsteemis. Kõrgused EH2000 süsteemis. Joonisel kujutatud ruumilahendus on tinglik ja täpsustatakse ehitusprojektidega. Jooniste juurde kuulub lahutamatu osana seletuskiri.

TS-PROJEKTBÜROO OÜ Nõmme tee 2, 13 426, Tallinn tel. 5667 6359, e-post: tonis.sirp@mail.ee		Töö nimetus, asukoht KRIILEVÄLJA KÜLAS NIITSAARE KINNISTU DETAILPLANEERING Järva maakond, Paide linn, Kriilevälja küla			
Arhitekt: Tõnis Sirp		joonise sisu PÕHIJOONIS JA TEHNOVÕRGUD			
Planeeringu koostamise korraldaja: Paide Linnavalitsus		Töö nr. 04-24DP Mõõtkaava: 1: 500	Staadium DP Kuup. 2025. a.	Leht DP-04 registrikood 11330449 reg. nr. EEP000979	Lehti 4



ARHITEKTUURINÕUDED:

- Hoonestusviis - Allika tn ääres, kr. pos nr 1 - kohustuslik ehitusjoon, mujal lahtine;
- lihtsad selgemahulised hooned;
- välisviimistluses kasutada traditsioonilisi ehitusmaterjale, va. ümarpalk ja plastik;
- plan. hoonete sokli kõrgus maapinnast 0.3 - 0.5 m;
- kruntidel katuseharja suund - risti või paralleelne krundi esipiiriga;
- Katusekalle vahemikus:
 - ühekorruseline hoone: 20 - 30 kraadi
 - kahekorruseline hoone: 25 - 45 kraadi
- Piirded: Hmax= 1.5 m. Piirded teostada võimalikult läbipaistvad, plankaed ei ole lubatud. Esipiire: markeerida hekiga,võrkpiire koos hekiga, puitaed, mujal võrkpiire.

ANDMED KRUNTIDE MOODUSTAMISEKS

Positsiooni nr.	Krundi aadress või aadressi ettepanek	Krundi planeeritud sihtotstarve (vast. kü ligile)	Krundi planeeritud suurus m2	Moodustatakse kinnistustest või rigi maale	Lülitavate lahutatavate osade suurus m2	Osade senine sihtotstarve (vastavalt katastrilause ligile)
1	2	3	4	5	6	7
1.	Allika tn 10	E	2118	Niitsaare kinnistu	- 2118	M
2.	Allika tn 12	E	2642	Niitsaare kinnistu	- 2642	M

KRUNTIDE EHITUSÕIGUS. KITSENDUSED

Positsiooni nr.	Krundi aadress või aadressi ettepanek	Moodustatava krundi planeeritud suurus m2	Ehitisealune maks. pind m2	Max. korusselgus (elamu)	Elamu lubatud suurim kõrgus (m)	Hoonete arv krundil (elamu+abihoone)	Maa sihtotstarve ja osakaalu % (vastavalt DP ligile)	Maa sihtotstarve ja osakaalu % (vastavalt KJ ligile)	Suletud brutopind sihtotstarvete kaupa (vast. katastrilause ligile)	Parkimiskohtade arv	Suurim täisehituse %	Min. tulepüsviklass	Kitsendused
1	2	3	4	5	6	7	8	9	10	11	12	13	17
1	Allika tn 10	2118	300	2	9.0/5.0	1+1	EE100	E100	E400	3	14.2	TP3	õhuliini 2+2 m kaitsevöönd.
2	Allika tn 12	2642	350	2	9.0/5.0	1+1	EE100	E100	E450	3	13.2	TP3	õhuliini 2+2 m kaitsevöönd. Ol.olev tiik on ühiskasutuses Luha tn 5 kü-ga sademe- ja drenaaživete juhtimiseks.
Kokku:		4760							E570	6			

MÄRKUSED:

Eraldiseliseid varjualuseid ning kasvuhooneid ei oleeta hooneteks. Kasvuhoone pind ei lähe ehitisealuse pinna arvestusse.